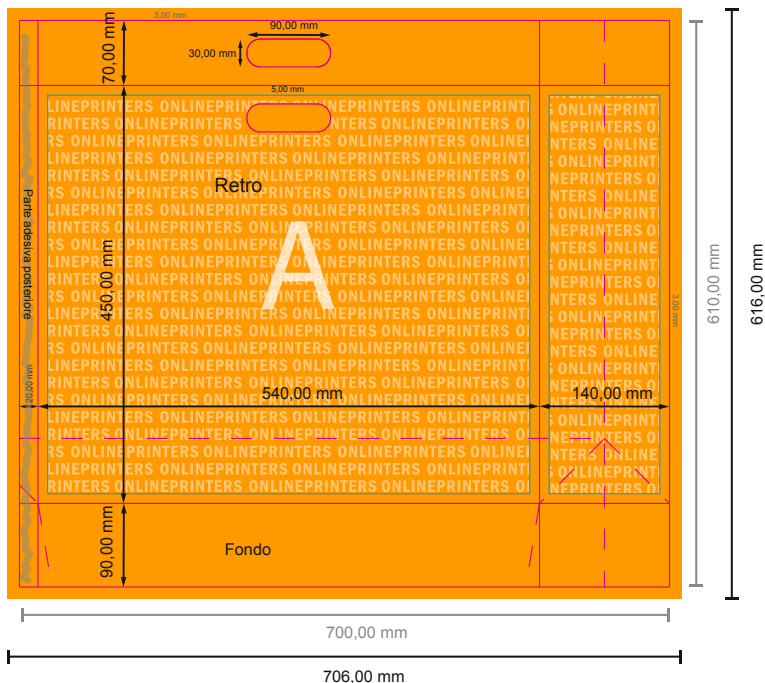


Borse con foro di presa STANDARD

54 x 45 x 14 cm



- Formato dei dati (incl. 3,00 mm refilo): 70,60 x 61,60 cm
- Formato finale (aperto): 70,00 x 61,00 cm
- Formato finale (chiuso): 54,00 x 45,00 x 14,00 cm
- **Distanza di sicurezza**
5.00 mm: distanza dei testi/delle informazioni dal bordo del formato finale per evitare un punto di taglio indesiderato.

ATTENZIONE

Eliminare la fustella dal modello scaricato, prima di generare i dati per la stampa. Indicare la posizione della fustella usando un secondo file (file di consultazione).

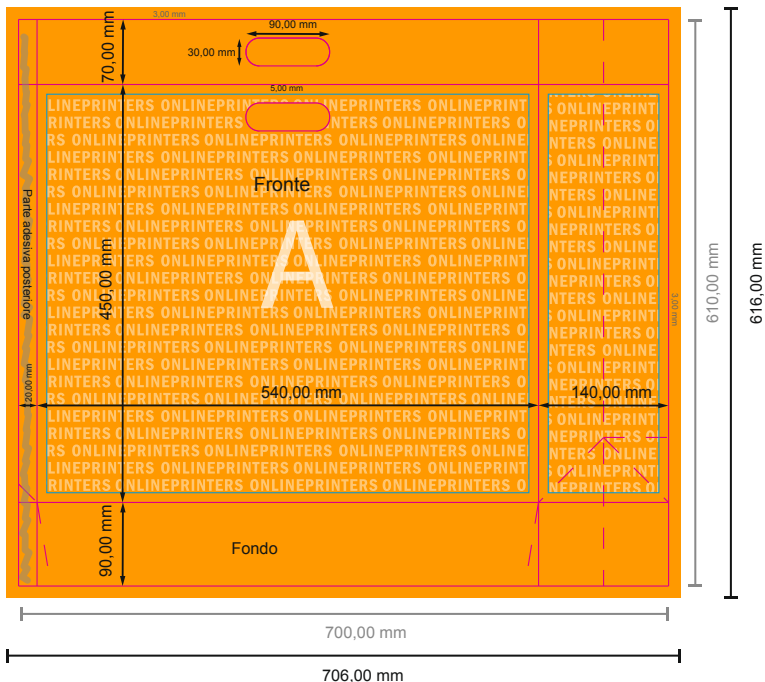


Attenersi alle seguenti indicazioni:

- Creare i documenti con la smarginatura e la distanza di sicurezza indicate.
- Impostare i colori di sfondo, le immagini o i grafici fino al bordo del formato dei dati.
- In fase di produzione il taglio, la fustellatura e la piegatura possono dar luogo a tolleranze.
- Questo schizzo non è conforme alla scala.
- Per indicazioni sui dati per la stampa, consultare la voce di menu "Dati per la stampa" su www.onlineprinters.it

Borse con foro di presa STANDARD

54 x 45 x 14 cm



- Formato dei dati (incl. 3,00 mm refilo): 70,60 x 61,60 cm
- Formato finale (aperto): 70,00 x 61,00 cm
- Formato finale (chiuso): 54,00 x 45,00 x 14,00 cm
- **Distanza di sicurezza**
5.00 mm: distanza dei testi/delle informazioni dal bordo del formato finale per evitare un punto di taglio indesiderato.



ATTENZIONE

Eliminare la fustella dal modello scaricato, prima di generare i dati per la stampa. Indicare la posizione della fustella usando un secondo file (file di consultazione).

Attenersi alle seguenti indicazioni:

- Creare i documenti con la smarginatura e la distanza di sicurezza indicate.
- Impostare i colori di sfondo, le immagini o i grafici fino al bordo del formato dei dati.
- In fase di produzione il taglio, la fustellatura e la piegatura possono dar luogo a tolleranze.
- Questo schizzo non è conforme alla scala.
- Per indicazioni sui dati per la stampa, consultare la voce di menu "Dati per la stampa" su www.onlineprinters.it