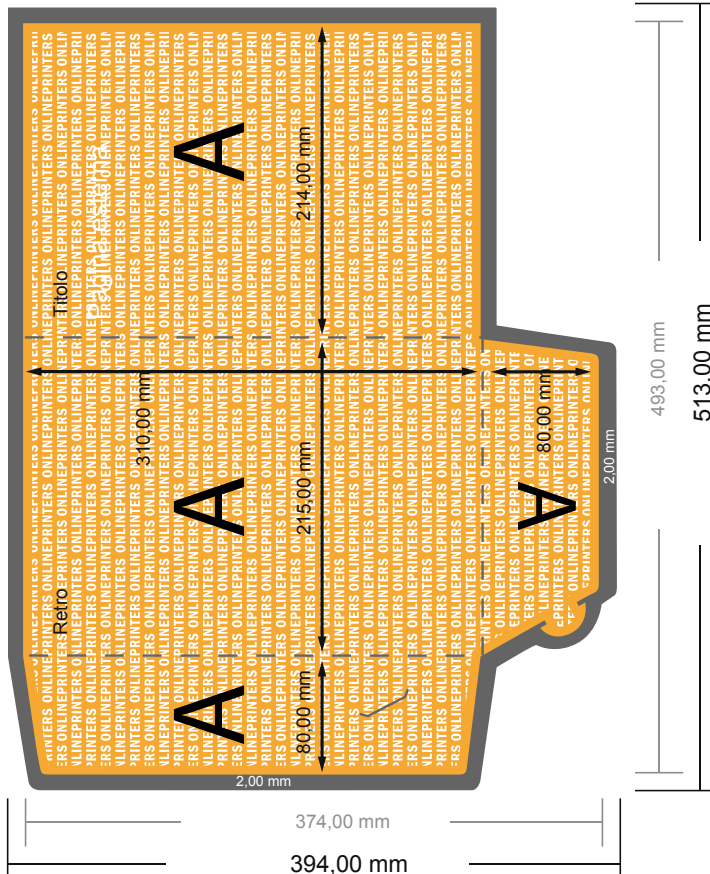


# Cartelle esclusive con accessori opzionali

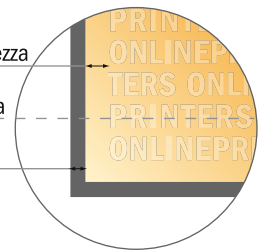
DIN-A4 • Verticale

#11 Vista formato ruotata di 90°.



- Formato dei dati:  
51,30 x 39,40 cm
- Formato finale (chiuso):  
21,50 x 31,00 cm
- **Distanza di sicurezza**  
4 mm: distanza dei testi/delle informazioni dal bordo del formato finale per evitare un punto di taglio indesiderato.

Distanza di sicurezza  
Linea di piegatura  
Smarginatura



## ATTENZIONE

Eliminare la fustella dal modello scaricato, prima di generare i dati per la stampa. Indicare la posizione della fustella usando un secondo file (file di consultazione).

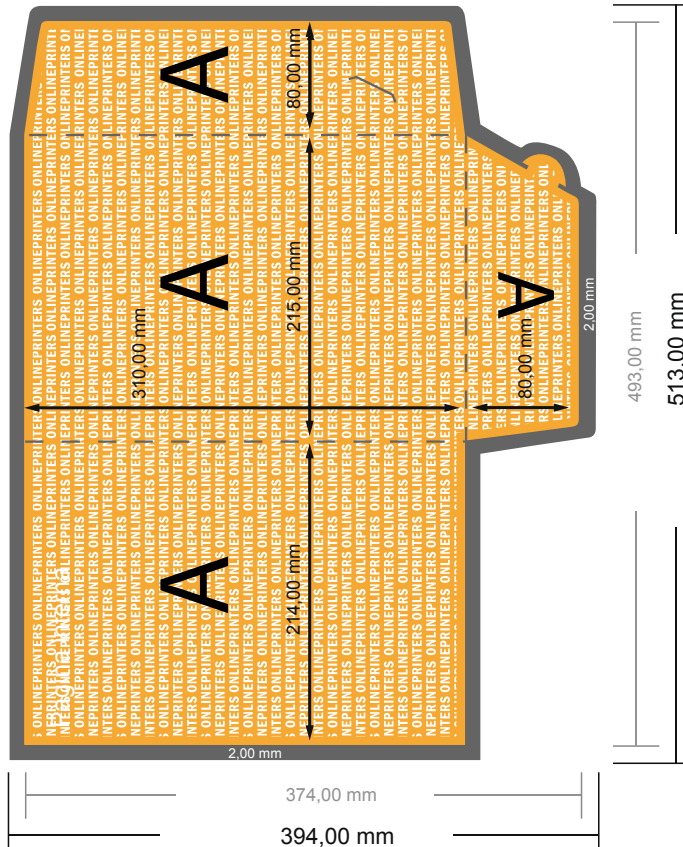
## Attenersi alle seguenti indicazioni:

- Creare i documenti con la smarginatura e la distanza di sicurezza indicate.
- Impostare i colori di sfondo, le immagini o i grafici fino al bordo del formato dei dati.
- In fase di produzione il taglio, la fustellatura e la piegatura possono dar luogo a tolleranze.
- Questo schizzo non è conforme alla scala.
- Per indicazioni sui dati per la stampa, consultare la voce di menu "Dati per la stampa" su [www.onlineprinters.it](http://www.onlineprinters.it)

## Cartelle esclusive con accessori opzionali

DIN-A4 • Verticale

### #11 Vista formato ruotata di 90°.



#### ATTENZIONE

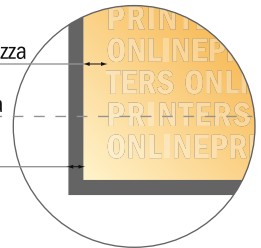
Eliminare la fustella dal modello scaricato, prima di generare i dati per la stampa.  
Indicare la posizione della fustella usando un secondo file (file di consultazione).

- Formato dei dati:  
51,30 x 39,40 cm
- Formato finale (chiuso):  
21,50 x 31,00 cm
- **Distanza di sicurezza**  
4 mm: distanza dei testi/delle informazioni dal bordo del formato finale per evitare un punto di taglio indesiderato.

Distanza di sicurezza

Linea di piegatura

Smarginatura



#### Attenersi alle seguenti indicazioni:

- Creare i documenti con la smarginatura e la distanza di sicurezza indicate.
- Impostare i colori di sfondo, le immagini o i grafici fino al bordo del formato dei dati.
- In fase di produzione il taglio, la fustellatura e la piegatura possono dar luogo a tolleranze.
- Questo schizzo non è conforme alla scala.
- Per indicazioni sui dati per la stampa, consultare la voce di menu "Dati per la stampa" su [www.onlineprinters.it](http://www.onlineprinters.it)