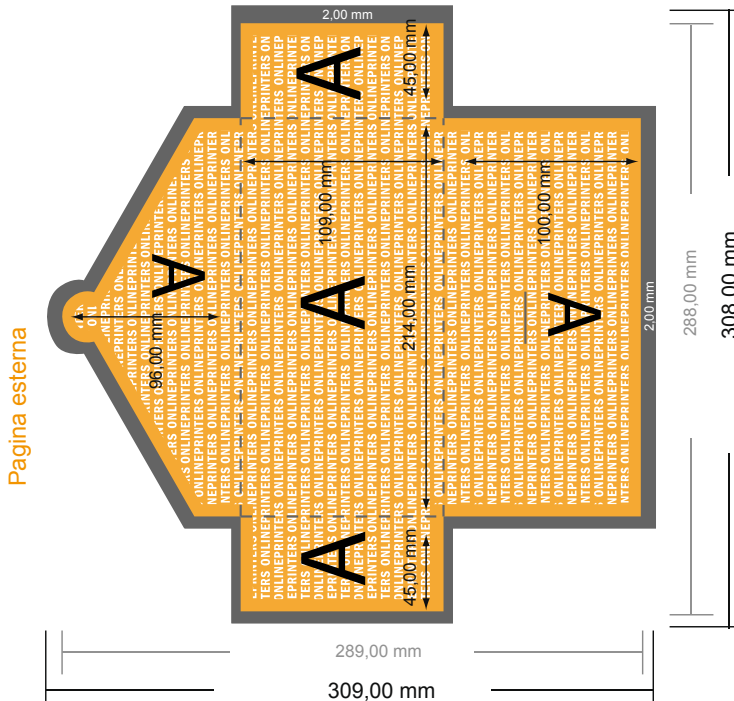


Cartelle con chiusura a linguetta

DIN lungo • Orizzontale

#51

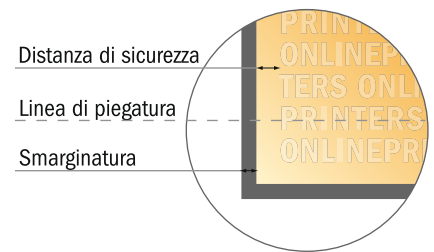
Vista formato ruotata di 90°.



ATTENZIONE

Eliminare la fustella dal modello scaricato, prima di generare i dati per la stampa. Indicare la posizione della fustella usando un secondo file (file di consultazione).

- Formato dei dati:
30,80 x 30,90 cm
- Formato finale (chiuso):
21,40 x 10,90 cm
- **Distanza di sicurezza**
4 mm: distanza dei testi/delle informazioni dal bordo del formato finale per evitare un punto di taglio indesiderato.



Attenersi alle seguenti indicazioni:

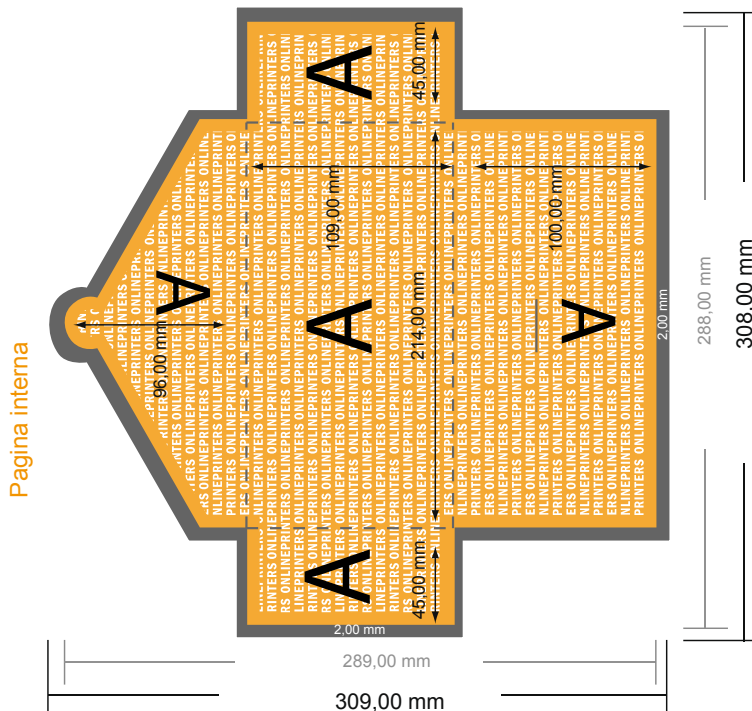
- Creare i documenti con la smarginatura e la distanza di sicurezza indicate.
- Impostare i colori di sfondo, le immagini o i grafici fino al bordo del formato dei dati.
- In fase di produzione il taglio, la fustellatura e la piegatura possono dar luogo a tolleranze.
- Questo schizzo non è conforme alla scala.
- Per indicazioni sui dati per la stampa, consultare la voce di menu "Dati per la stampa" su www.onlineprinters.it

Cartelle con chiusura a linguetta

DIN lungo • Orizzontale

#51

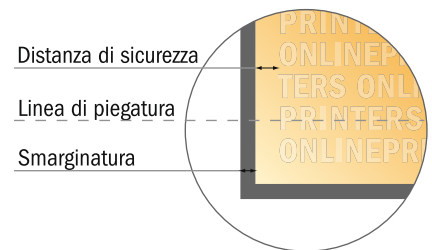
Vista formato ruotata di 90°.



ATTENZIONE

Eliminare la fustella dal modello scaricato, prima di generare i dati per la stampa.
Indicare la posizione della fustella usando un secondo file (file di consultazione).

- Formato dei dati:
30,80 x 30,90 cm
- Formato finale (chiuso):
21,40 x 10,90 cm
- Distanza di sicurezza**
4 mm: distanza dei testi/delle informazioni dal bordo del formato finale per evitare un punto di taglio indesiderato.



Attenersi alle seguenti indicazioni:

- Creare i documenti con la smarginatura e la distanza di sicurezza indicate.
- Impostare i colori di sfondo, le immagini o i grafici fino al bordo del formato dei dati.
- In fase di produzione il taglio, la fustellatura e la piegatura possono dar luogo a tolleranze.
- Questo schizzo non è conforme alla scala.
- Per indicazioni sui dati per la stampa, consultare la voce di menu "Dati per la stampa" su www.onlineprinters.it