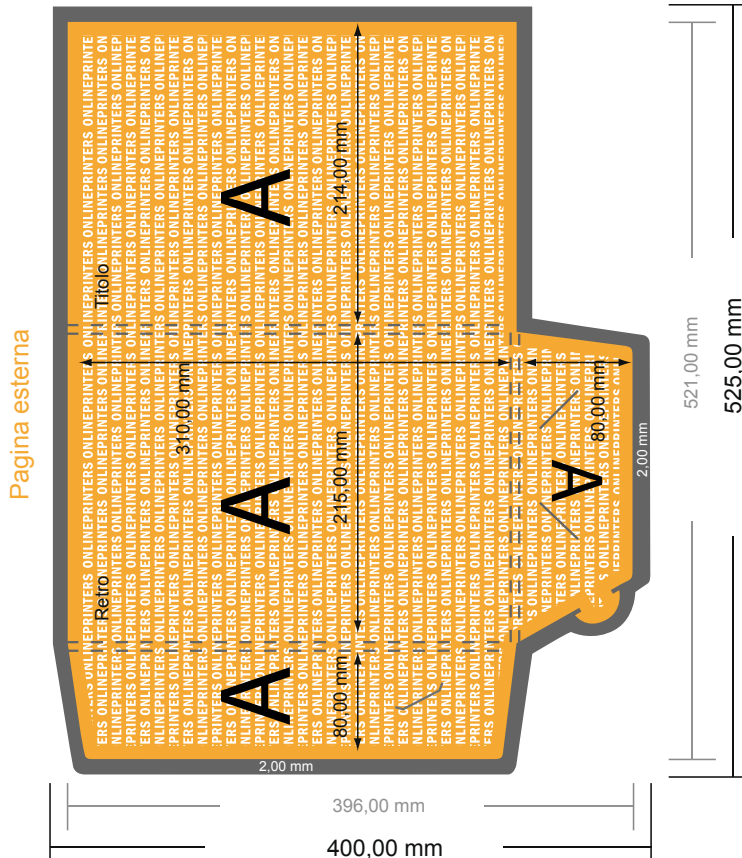


## Cartelle con taglio per biglietti da visita

DIN-A4 • Verticale

# #42

Vista formato ruotata di 90°.



- Formato dei dati: 52,50 x 40,00 cm
- Formato finale (aperto): 52,10 x 39,60 cm
- Formato finale (chiuso): 21,50 x 31,00 cm
- Altezza di riempimento: 6,00 mm
- Distanza di sicurezza  
4 mm: distanza dei testi/delle informazioni dal bordo del formato finale per evitare un punto di taglio indesiderato.

Pagina esterna

### ATTENZIONE

Eliminare la fustella dal modello scaricato, prima di generare i dati per la stampa.  
Indicare la posizione della fustella usando un secondo file (file di consultazione).

### Attenersi alle seguenti indicazioni:

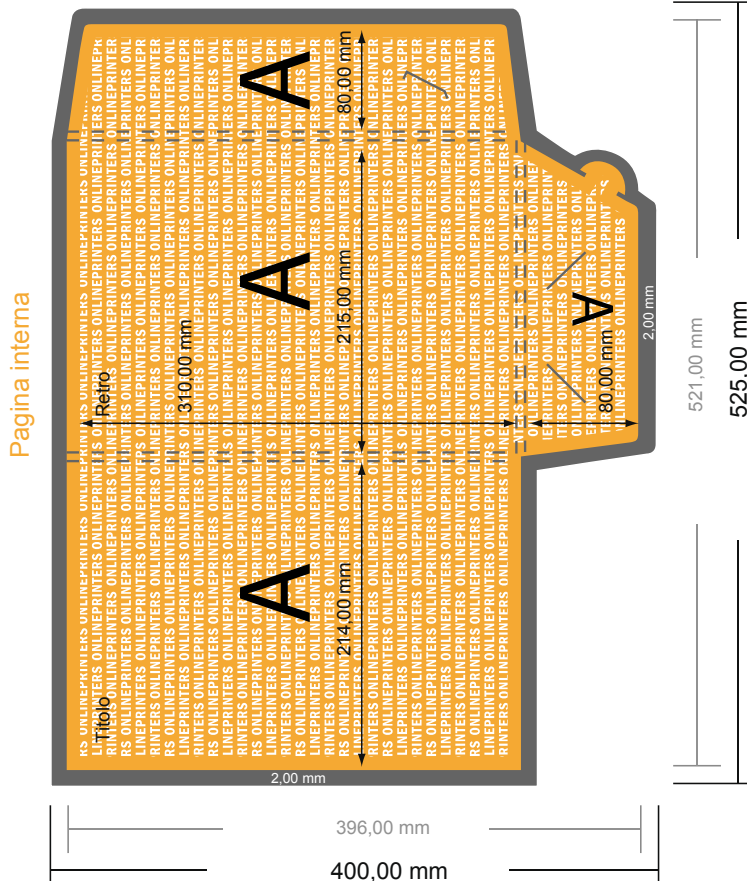
- Creare i documenti con la smarginatura e la distanza di sicurezza indicate.
- Impostare i colori di sfondo, le immagini o i grafici fino al bordo del formato dei dati.
- In fase di produzione il taglio, la fustellatura e la piegatura possono dar luogo a tolleranze.
- Questo schizzo non è conforme alla scala.
- Per indicazioni sui dati per la stampa, consultare la voce di menu "Dati per la stampa" su [www.onlineprinters.it](http://www.onlineprinters.it)

# Cartelle con taglio per biglietti da visita

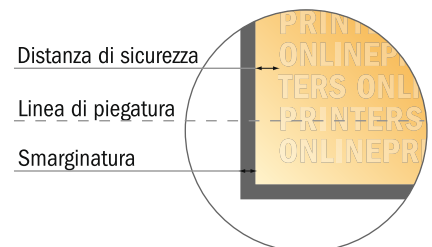
DIN-A4 • Verticale

## #42

Vista formato ruotata di 90°.



- Formato dei dati: 52,50 x 40,00 cm
- Formato finale (aperto): 52,10 x 39,60 cm
- Formato finale (chiuso): 21,50 x 31,00 cm
- Altezza di riempimento: 6,00 mm
- **Distanza di sicurezza**  
4 mm: distanza dei testi/delle informazioni dal bordo del formato finale per evitare un punto di taglio indesiderato.



### ATTENZIONE

Eliminare la fustella dal modello scaricato, prima di generare i dati per la stampa.  
Indicare la posizione della fustella usando un secondo file (file di consultazione).

### Attenersi alle seguenti indicazioni:

- Creare i documenti con la smarginatura e la distanza di sicurezza indicate.
- Impostare i colori di sfondo, le immagini o i grafici fino al bordo del formato dei dati.
- In fase di produzione il taglio, la fustellatura e la piegatura possono dar luogo a tolleranze.
- Questo schizzo non è conforme alla scala.
- Per indicazioni sui dati per la stampa, consultare la voce di menu "Dati per la stampa" su [www.onlineprinters.it](http://www.onlineprinters.it)