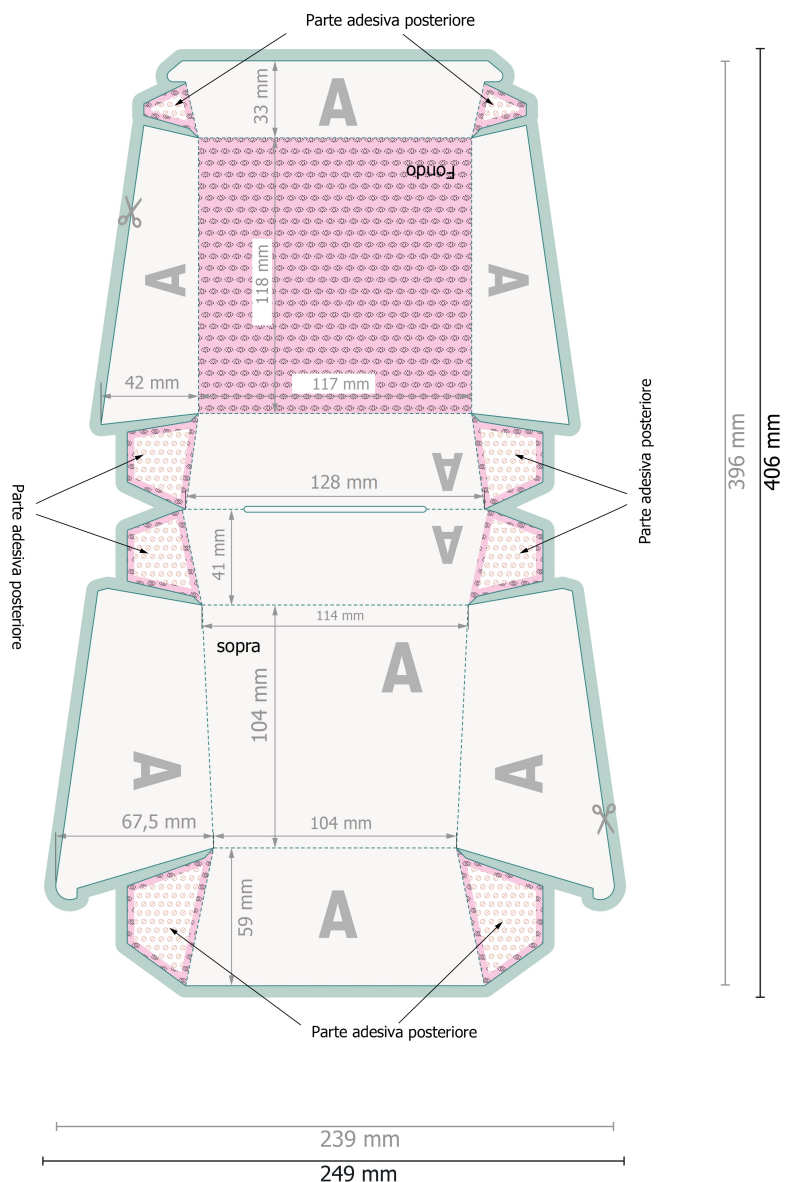


Confezioni per hamburger M 11,7 x 11,8 x 8 cm



Eliminare la fustella dal modello scaricato, prima di generare i dati per la stampa. Indicare la posizione della fustella usando un secondo file (file di consultazione).








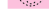

Formato dei dati (incl. 5 mm refilo):
24,9 x 40,6 cm

Formato finale:
23,9 x 39,6 cm

Distanza di sicurezza:
3 mm
distanza dei testi/delle informazioni dal bordo del formato finale per evitare un punto di taglio indesiderato.

refilo:
5 mm

Spiegazione dei simboli

-  Margine di
-  Direzione di lettura
-  Formato finale
-  Formato dei dati
-  Il prodotto viene tagliato/fustellato qui
-  Non stampabile
-  Area parzialmente visibile
-  non visibile
-  Cordonatura/Piegatura

Attenersi alle seguenti

Creare i documenti con la smarginatura e la distanza di sicurezza indicate.

Impostare i colori di sfondo, le immagini o i grafici fino al bordo del formato dei dati.

In fase di produzione il taglio, la fustellatura e la piegatura possono dar luogo a tolleranze.

Per indicazioni sui dati per la stampa, consultare la voce di menu *Dati per la stampa* su