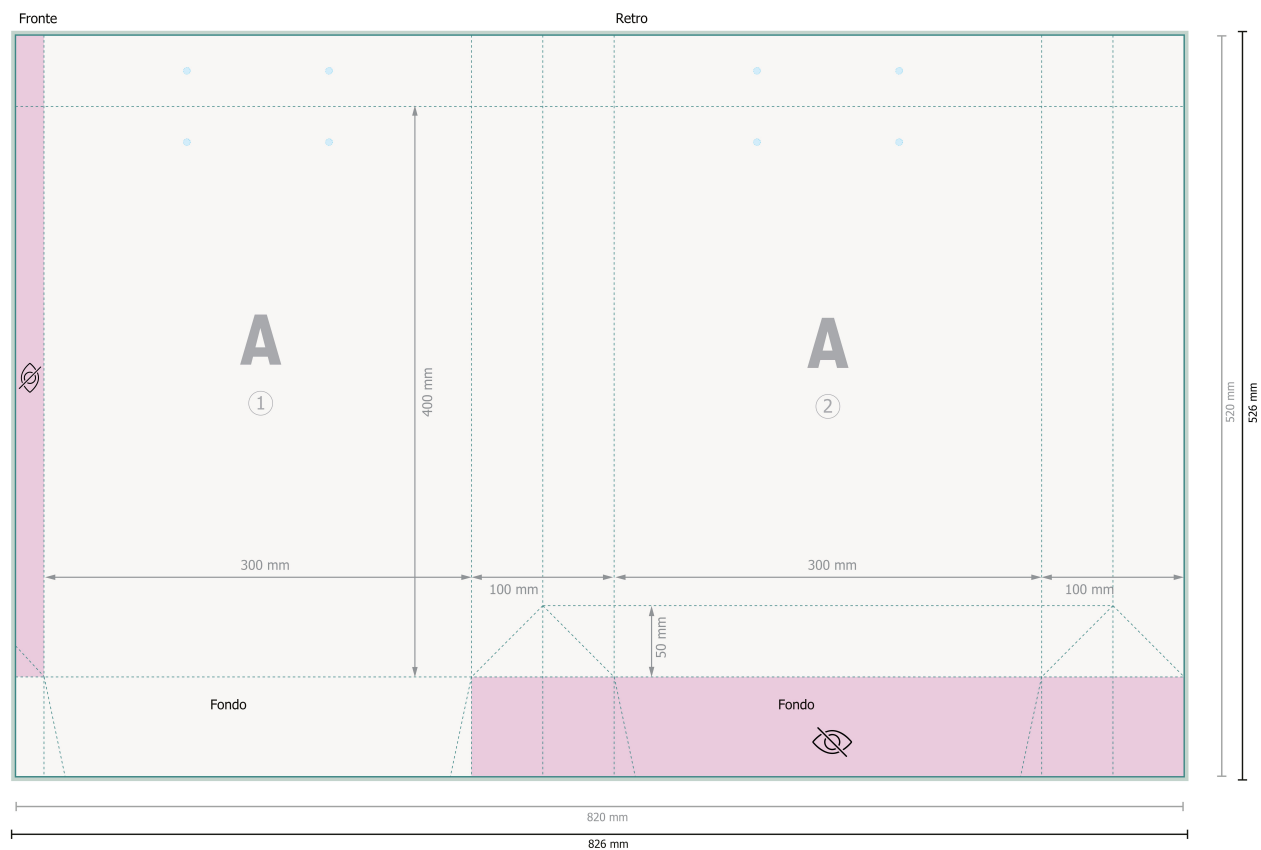


# Borsa cord. in tess. c. nat., 30 x 40 x 10 cm



Eliminare la fustella dal modello scaricato, prima di generare i dati per la stampa. Indicare la posizione della fustella usando un secondo file (file di consultazione).






**Formato dei dati (incl. 3 mm refilo):**  
82,6 x 52,6 cm

**Formato finale:**  
82 x 52 cm

**Formato finale (chiuso):**  
30 x 40 cm

**Distanza di sicurezza:**  
5 mm  
distanza dei testi/delle informazioni dal bordo del formato finale per evitare un punto di taglio indesiderato.

## Spiegazione dei simboli

-  Margine di
-  Direzione di lettura
-  Formato finale
-  Formato dei dati
-  non visibile

## Attenersi alle seguenti

Creare i documenti con la smarginatura e la distanza di sicurezza indicate.

Impostare i colori di sfondo, le immagini o i grafici fino al bordo del formato dei dati.

In fase di produzione il taglio, la fustellatura e la piegatura possono dar luogo a tolleranze.

Per indicazioni sui dati per la stampa, consultare la voce di menu  
*Dati per la stampa su*