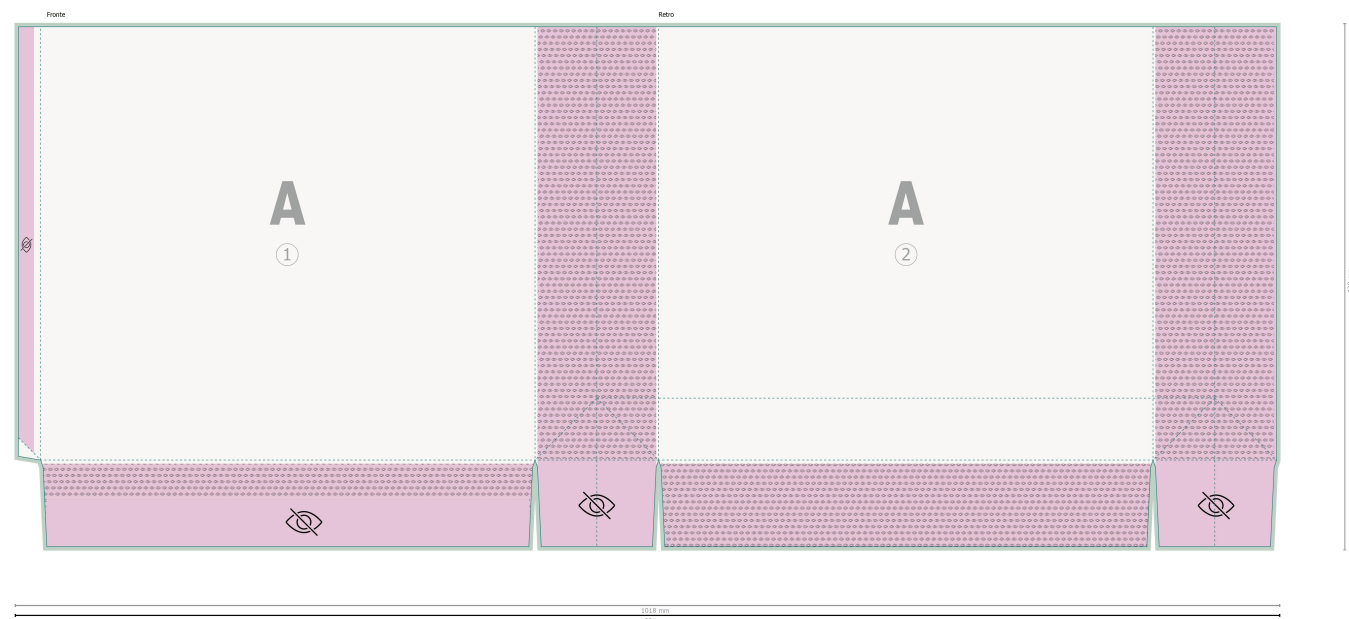


Sacchetti di carta economy, 40 x 35 x 10 cm



Eliminare la fustella del modello scaricato, prima di generare i dati per la stampa. Indicare la posizione della fustella, usando un secondo file (file di consultazione).




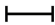


Formato dei dati (incl. 3 mm refilo):
102,4 x 42,6 cm

Formato finale:
101,8 x 42 cm

Formato finale (chiuso):
40 x 35 cm

Distanza di sicurezza:
5 mm
distanza dei testi/delle informazioni dal bordo del formato finale per evitare un punto di taglio indesiderato.

Spiegazione dei simboli

-  Margine di
-  Direzione di lettura
-  Formato finale
-  Formato dei dati
-  Area parzialmente visibile
-  non visibile

Attenersi alle seguenti

Creare i documenti con la smarginatura e la distanza di sicurezza indicate.

Impostare i colori di sfondo, le immagini o i grafici fino al bordo del formato dei dati.

In fase di produzione il taglio, la fustellatura e la piegatura possono dar luogo a tolleranze.

Per indicazioni sui dati per la stampa, consultare la voce di menu
Dati per la stampa su
www.onlineprinters.it