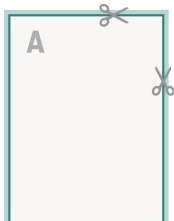


Copertina  
pagine interne



**refilo:**  
2 mm

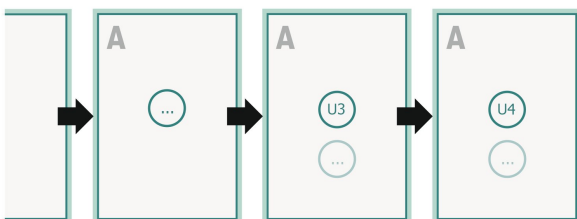
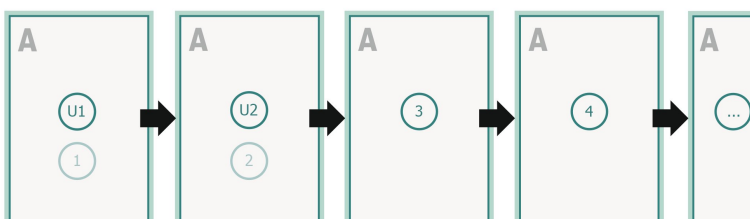
**Distanza di sicurezza:**

5 mm

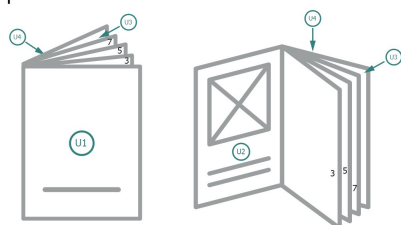
distanza dei testi/delle informazioni dal bordo del formato finale per evitare un punto di taglio indesiderato.

**Ordine delle pagine**

Le pagine vanno create in ordine progressivo e singolarmente.



prodotto finito



Osservare gli avvisi sui dati per la stampa!

## Spiegazione dei simboli

 Margine di

**A** Direzione di lettura

 Formato finale

 Formato dei dati

## Attenersi alle seguenti

Creare i documenti con la smarginatura e la distanza di sicurezza indicate.

Impostare i colori di sfondo, le immagini o i grafici fino al bordo del formato dei dati.

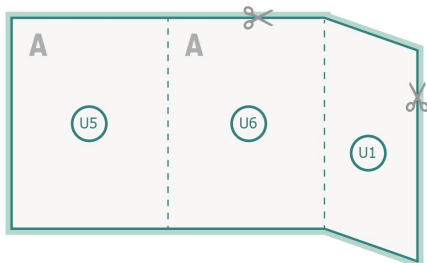
In fase di produzione il taglio, la fustellatura e la piegatura possono dar luogo a tolleranze.

Per indicazioni sui dati per la stampa, consultare la voce di menu *Dati per la stampa* su

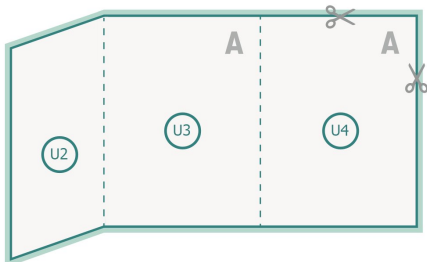
## Copertina

Immagine a scopo esemplificativo

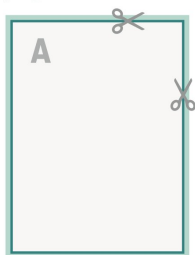
Pagina esterna



Pagina interna

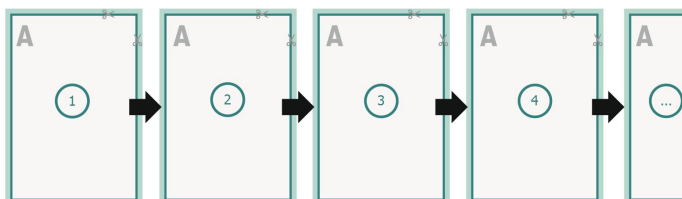


pagine interne



## Ordine delle pagine

Le pagine vanno create in ordine progressivo e singolarmente.



Osservare gli avvisi sui dati per la stampa!

## refilo:

2 mm

## Distanza di sicurezza:

5 mm

distanza dei testi/delle informazioni dal bordo del formato finale per evitare un punto di taglio indesiderato.

## Spiegazione dei simboli

 Margine di

 Direzione di lettura

 Formato finale

 Formato dei dati

## Attenersi alle seguenti

Creare i documenti con la smarginatura e la distanza di sicurezza indicate.

Impostare i colori di sfondo, le immagini o i grafici fino al bordo del formato dei dati.

In fase di produzione il taglio, la fustellatura e la piegatura possono dar luogo a tolleranze.

Per indicazioni sui dati per la stampa, consultare la voce di menu *Dati per la stampa* su