

## Inserimento libero del formato

### refilo:

3 mm

### Distanza di sicurezza:

4 mm

distanza dei testi/delle informazioni dal bordo del formato finale per evitare un punto di taglio indesiderato.

**Z** larghezza

**X** lunghezza

**Y** altezza

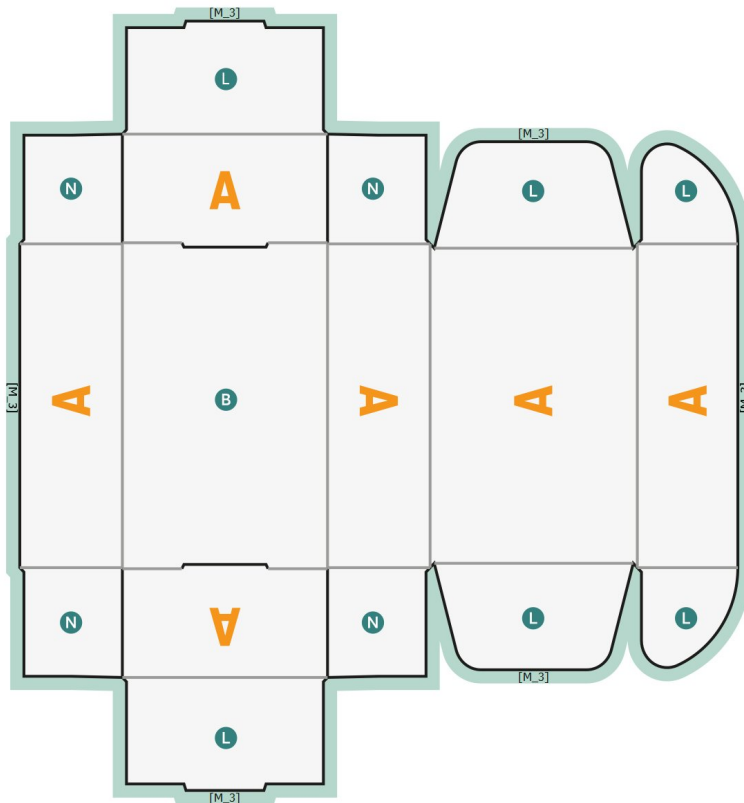
## Attenersi alle seguenti

Creare i documenti con la smarginatura e la distanza di sicurezza indicate.

Impostare i colori di sfondo, le immagini o i grafici fino al bordo del formato dei dati.

In fase di produzione il taglio, la fustellatura e la piegatura possono dar luogo a tolleranze.

Per indicazioni sui dati per la stampa, consultare la voce di menu *Dati per la stampa* su



### Inserimento libero del formato

**refilo:**  
3 mm

**Distanza di sicurezza:**  
4 mm  
distanza dei testi/delle informazioni dal bordo del formato finale per evitare un punto di taglio indesiderato.

- B** Fondo
- N** non visibile
- L** Area parzialmente visibile
- refilo

- 1 Refilo di 3 mm
- 2 Creare gli elementi neri solo con nero al 100 % (ad es. barcode come EAN, cod Testi, oggetti e grafici devono essere creati in nero al 100 %, senza gradazioni di grigio)
- 3 Applicazione del colore max. 300 %

### Attenersi alle seguenti

Creare i documenti con la smarginatura e la distanza di sicurezza indicate.

Impostare i colori di sfondo, le immagini o i grafici fino al bordo del formato dei dati.

In fase di produzione il taglio, la fustellatura e la piegatura possono dar luogo a tolleranze.

Per indicazioni sui dati per la stampa, consultare la voce di menu *Dati per la stampa* su