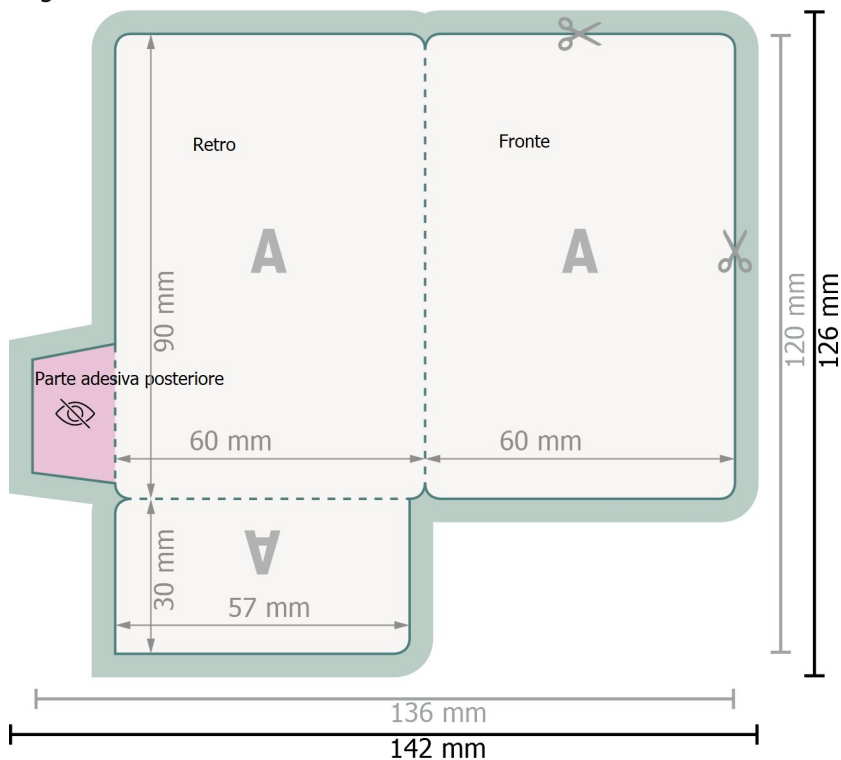


Portatessere con tasca, 6,0 x 9,0 cm

Pagina esterna



Formato dei dati (incl. 3 mm refilo):
14,2 x 12,6 cm

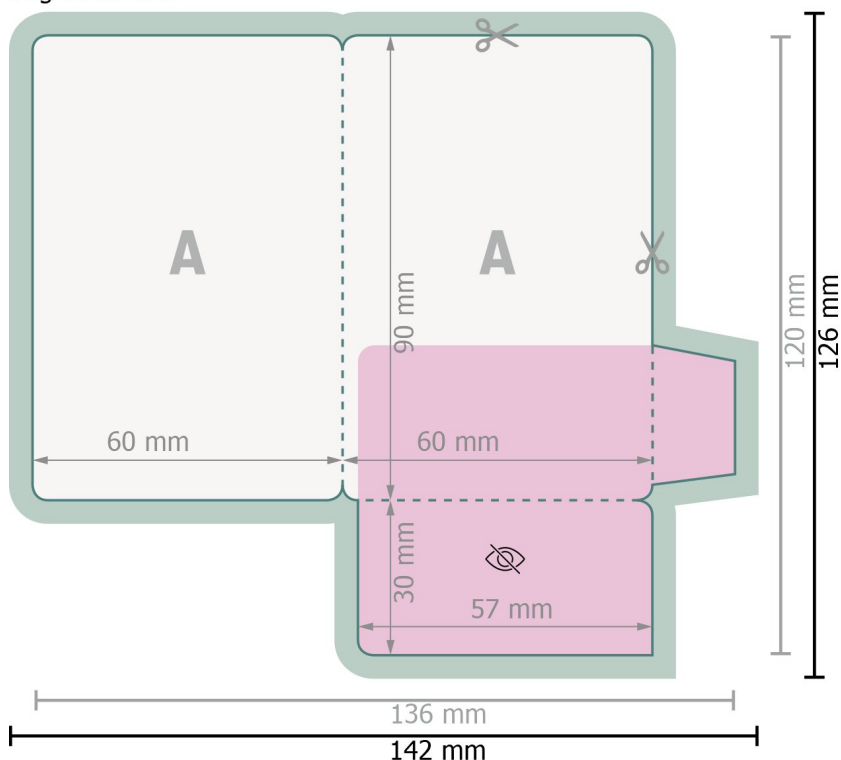
refilo:
3 mm

Formato finale:
13,6 x 12 cm




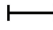


Formato finale (chiuso):
6 x 9 cm

Distanza di sicurezza:
4 mm
distanza dei testi/delle informazioni dal bordo del formato finale per evitare un punto di taglio indesiderato.

Pagina interna



Spiegazione dei simboli

-  Margine di
-  Direzione di lettura
-  Formato finale
-  Formato dei dati
-  Non stampabile
-  non visibile

Eliminare la fustella dal modello scaricato, prima di generare i dati per la stampa. Indicare la posizione della fustella usando un secondo file (file di consultazione).

Attenersi alle seguenti

Creare i documenti con la smarginatura e la distanza di sicurezza indicate.

Impostare i colori di sfondo, le immagini o i grafici fino al bordo del formato dei dati.

In fase di produzione il taglio, la fustellatura e la piegatura possono dar luogo a tolleranze.

Per indicazioni sui dati per la stampa, consultare la voce di menu *Dati per la stampa* su