

## Riviste Orizzontale punto metallico in carta ecologica/naturale, A4

Copertina  
pagine interne

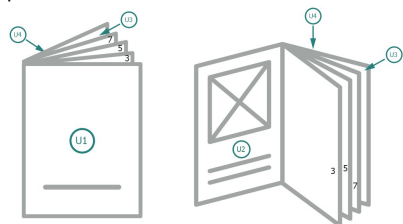


### Ordine delle pagine

Le pagine vanno create in ordine progressivo e singolarmente.



prodotto finito



Osservare gli avvisi sui dati per la stampa

**refilo:**

2 mm

**Distanza di sicurezza:**

5 mm

distanza dei testi/delle informazioni dal bordo del formato finale per evitare un punto di taglio indesiderato.

### Spiegazione dei simboli

Margine di

Direzione di lettura

Formato finale

Formato dei dati

### Attenersi alle seguenti indicazioni:

Creare i documenti con la smargiatura e la distanza di sicurezza indicate.

Impostare i colori di sfondo, le immagini o i grafici fino al bordo del formato dei dati.

In fase di produzione il taglio, la fustellatura e la piegatura possono dar luogo a tolleranze.

Per indicazioni sui dati per la stampa, consultare la voce di menu *Dati per la stampa* su [www.onlineprinters.it](http://www.onlineprinters.it)

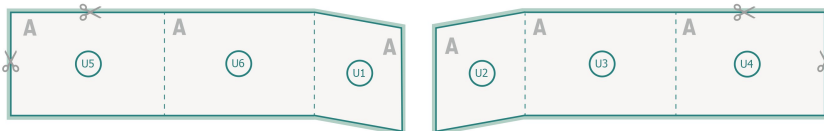
## Riviste Orizzontale punto metallico in carta ecologica/naturale, A4

Copertina

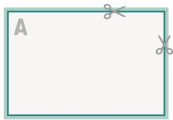
Immagine a scopo esemplificativo

Pagina esterna

Pagina interna

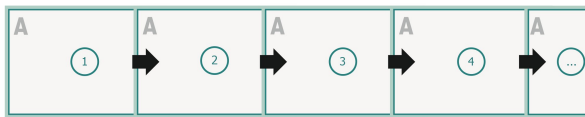


pagine interne



Ordine delle pagine

Le pagine vanno create in ordine progressivo e singolarmente.



Osservare gli avvisi sui dati per la stampa

**refilo:**

2 mm

**Distanza di sicurezza:**

5 mm

distanza dei testi/delle informazioni dal bordo del formato finale per evitare un punto di taglio indesiderato.

**Spiegazione dei simboli**

Margine di

Direzione di lettura

Formato finale

Formato dei dati

### Attenersi alle seguenti indicazioni:

Creare i documenti con la smarginitura e la distanza di sicurezza indicate.

Impostare i colori di sfondo, le immagini o i grafici fino al bordo del formato dei dati.

In fase di produzione il taglio, la fustellatura e la piegatura possono dar luogo a tolleranze.

Per indicazioni sui dati per la stampa, consultare la voce di menu *Dati per la stampa* su [www.onlineprinters.it](http://www.onlineprinters.it)