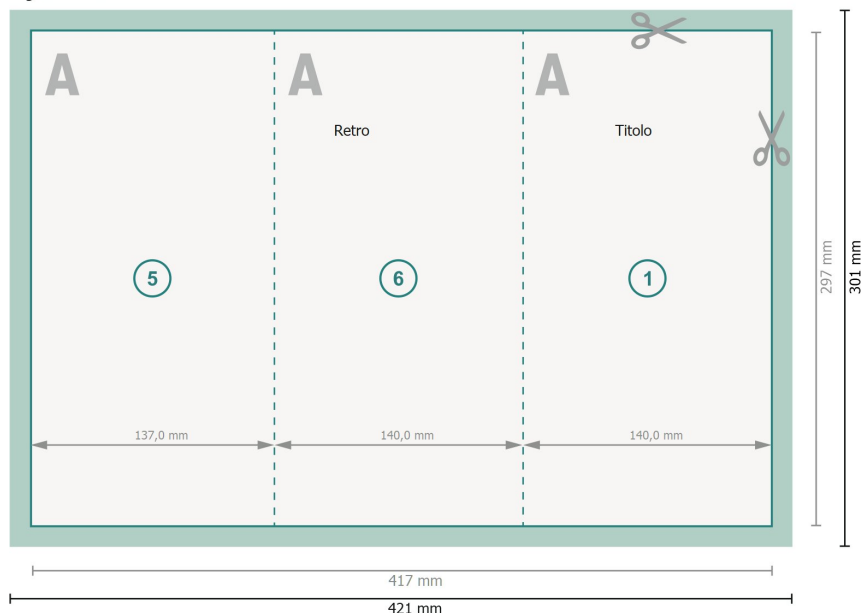


Pieghevoli verticale, 1/3 A3

2 pieghe a portafoglio

Pagina esterna



**Formato dei dati (incl. 2 mm refilo):**  
42,1 x 30,1 cm

**refilo:**  
2 mm

**Formato finale:**  
41,7 x 29,7 cm

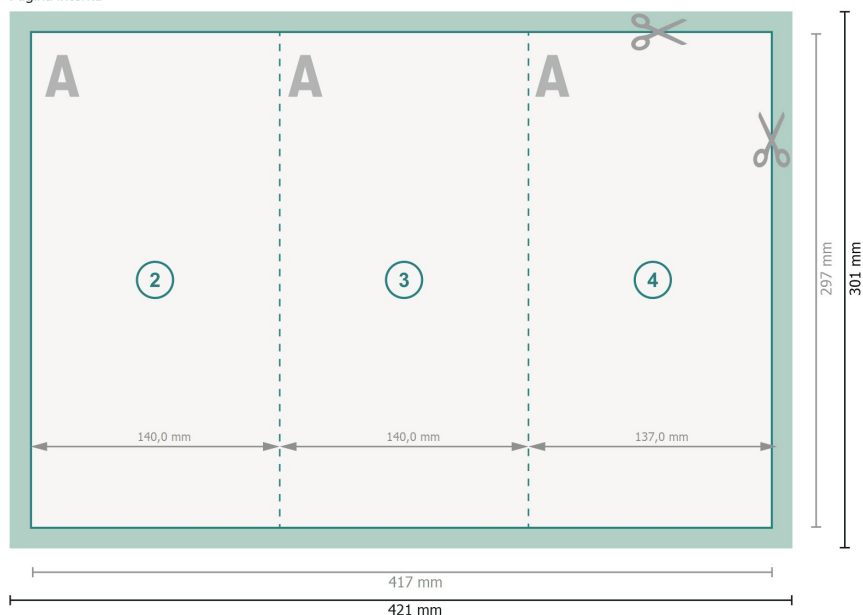
**Formato finale (chiuso):**  
14 x 29,7 cm

**Distanza di sicurezza:**  
4 mm  
distanza dei testi/delle informazioni dal bordo del formato finale per evitare un punto di taglio indesiderato.

### Spiegazione dei simboli

- Margine di
- Direzione di lettura
- Formato finale
- Formato dei dati
- Il prodotto viene tagliato/ fustellato qui
- Cordonatura/Piegatura

Pagina interna



### Attenersi alle seguenti indicazioni:

Creare i documenti con la smarginatura e la distanza di sicurezza indicate.

Impostare i colori di sfondo, le immagini o i grafici fino al bordo del formato dei dati.

In fase di produzione il taglio, la fustellatura e la piegatura possono dar luogo a tolleranze.

Per indicazioni sui dati per la stampa, consultare la voce di menu *Dati per la stampa* su [www.onlineprinters.it](http://www.onlineprinters.it)